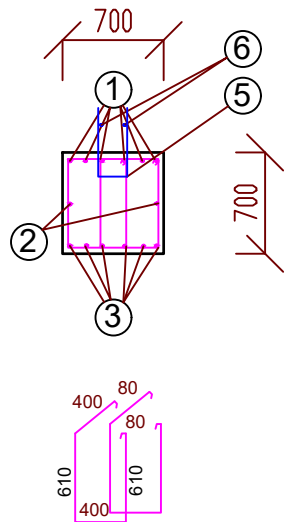
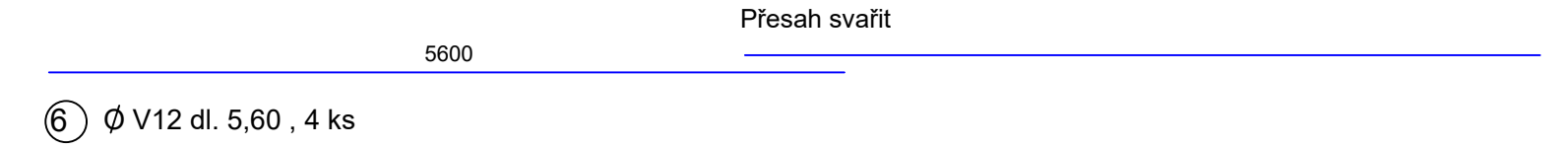
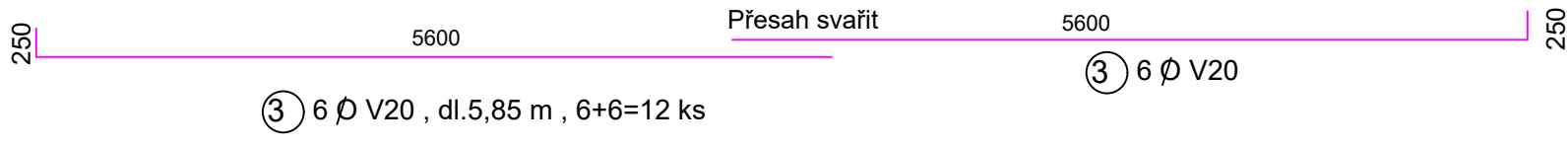
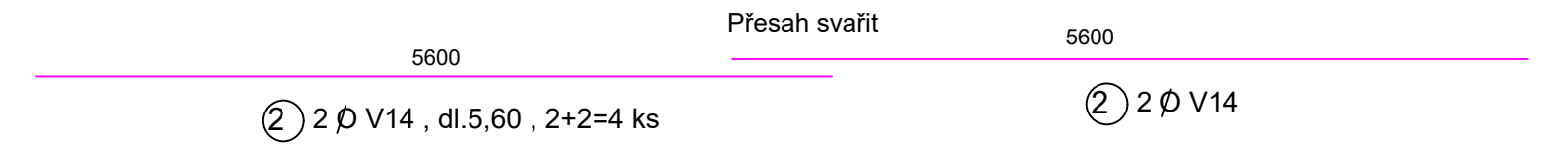
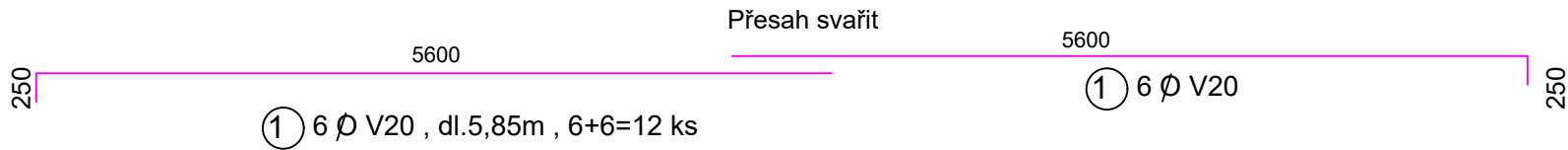
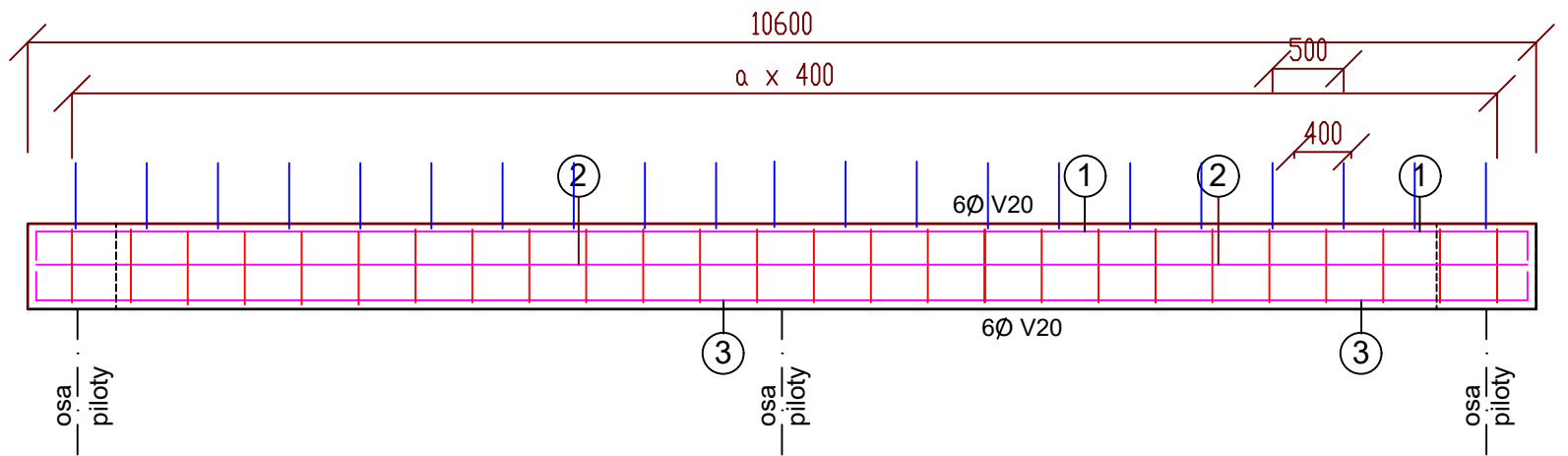


Výztuž a tvar základového prahu ZP8




④ 2 Ø V8 , dl. 2,18 m , 2,5 ks/m, 26+26=52 ks

TABULKA VÝZTUŽE PRAHU ZP8

číslo	profil	délka	ks	V20	V14	V12	V8
1	V20	5,85	12	70,20			
2	V14	5,60	4		22,40		
3	V20	5,85	12	70,20			
4	V8	2,18	52				113,36
5	V12	1,14	21			23,94	
6	V12	5,60	4			22,40	
celková délka				140,40	22,40	46,34	113,36
hmotnost 1 bm				2,466	1,208	0,866	0,395
celková hmotnost profilů				393,6	30,9	40,1	51,70
celkové hmotnost pro práh ZP8				458,2 kg			

BETON C25/30
OCEL 10425 (V)

Vypracoval		Zodp. projektant		Stat. zástupce		<div></div> <div>Ing.Martin Liška Nad Žlábkem 3757 Havlíčkův Brod tel. 605530859</div>	
Ing. Martin Liška		Ing. Martin Liška		Ing. Martin Liška			
Kraj : Vysočina		Obec : Havlíčkův Brod					
Investor : Technické sužby Havlíčkův Brod							
Akce :						Datum	10/2025
Revitalizace budovy a úpravy areálu TS HB Bělohradská 3582, Havlíčkův Brod SO 01 - Hlavní objekt						Formát	3xA4
						Stupeň	PDPS
						Čís.zakázky	2506
Příloha :						Měřítko	Č.výkresu
Výkres tvaru a výtruže prahu ZP8						1:50	D.101.3.11